

© Instituto de Religiosas de San José de Gerona
www.irsjg.org

Residència Nazaret

Av. Costa Brava, 92
28380 Malgrat de Mar (Barcelona)
Tel. 93 761 99 00
Fax 93 765 41 41
www.residencianazaret.org

Realització: Hores extraordinàries
Disseny gràfic: Palli:Disseny
Impressió: Imgesa
DL: B-37.440-2008

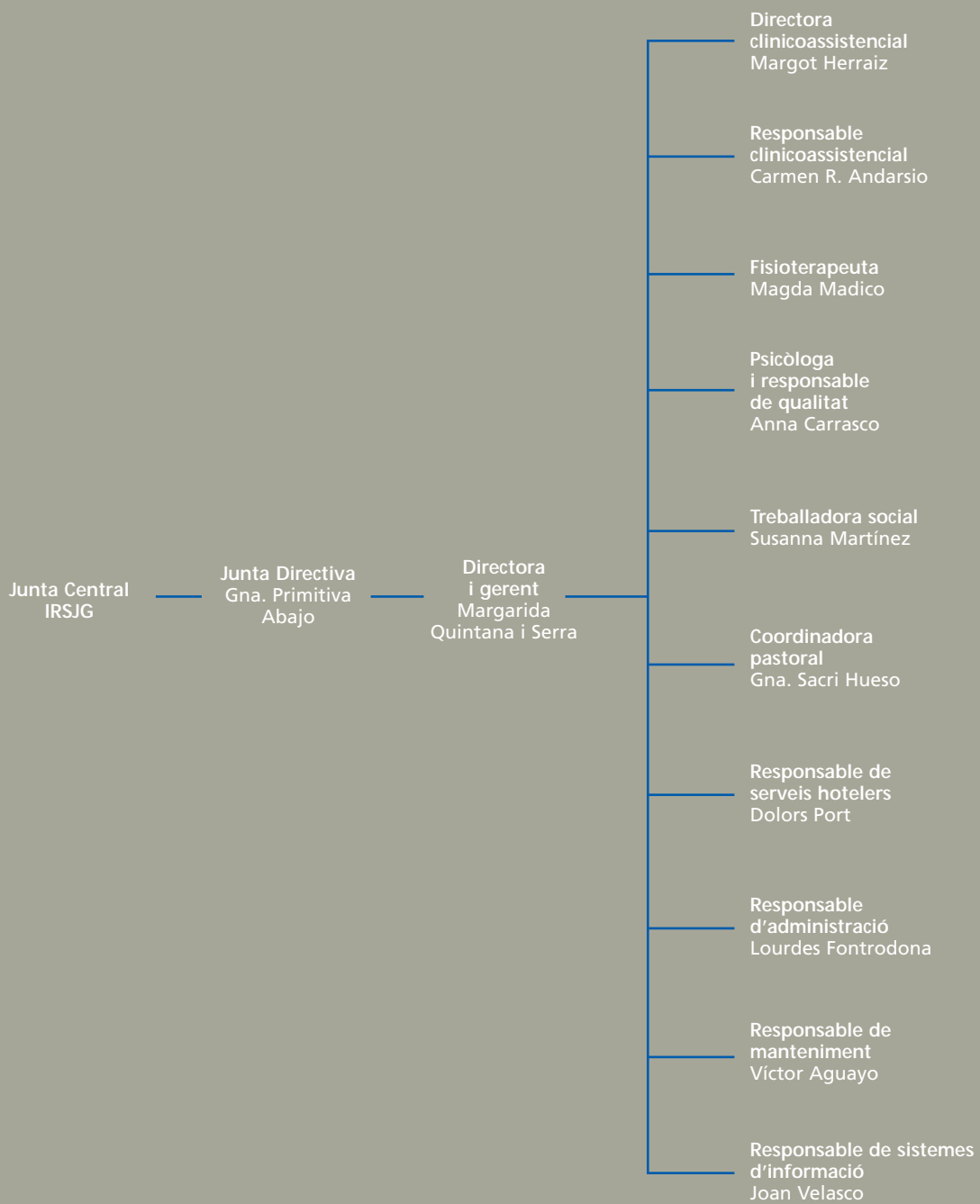
Juny 2008

Í N D E X

3	Presentació
4	Recursos
5	Serveis
6	Activitat
7	Qualitat
7	Responsabilitat social
8	Pla estratègic 2008-2012



Organigrama





L'any 2007 ha estat un període d'anàlisi, de dialèctica, de reflexió, d'elucubració, de lògica i de judici. Període necessari per plantejar-nos quines han de ser les línies d'actuació per als propers anys, línies que han quedat plasmades en el Pla estratègic de l'Institut de Religioses de Sant Josep de Girona 2008-2012.

Reinventar la nostra feina és el que ens dóna il·lusió i alegria per crear i seguir avançant en la nostra activitat.

En l'àmbit laboral sembla que en algunes ocasions l'alegria estigui barallada amb la professionalitat, la responsabilitat, els comptes d'exploració, el donar resultats, les exigències del mercat, els seguiments pressupostaris, els plans de qualitat, les accions formatives, etc. Tot i això, l'equip i jo apostem per un projecte il·lusionador, que ens doni alegria i que ens enriqueixi personalment, perquè entenem que és des d'aquesta perspectiva que podrem oferir una atenció que garanteixi un servei proper, humà i de qualitat a totes les persones que cuidem.

Margarida Quintana i Serra
Gerent

Equipaments

74 habitacions
135 llits adaptats
9 banys geriàtrics
4 sales polivalents
Consultori mèdic
Gimnàs
Bugaderia
Cuina pròpia
Capella
Menjador
Jardí

Professionals

Grup sanitari	
Metge/essa	1
Diplomats d'infermeria	5
Fisioterapeutes	2
Total	8
Grup social	
Treballadora social	1
Psicòloga	1
TASOC	1
Responsable pastoral	1
Total	4
Grup gerocultor	
Gerocultors	45
Grup d'atenció indirecta	
Directora	1
Personal d'administració	2
Personal de serveis hotelers	16
Personal de sistemes d'informació	1
Personal de manteniment	1
Recepcionistes	2
Total	23

Recursos econòmics i inversions

Xifra de negoci	643.190 €
Inversions	21.884 €



SERVEIS

Àrea medicoassistencial

Centre de dia
Servei medicoassistencial
Infermeria
Fisioteràpia
Gimnàstica de manteniment
Personal cuidador
Podologia

Serveis hotelers

Cuina
Servei de neteja
Transport propi
Perruqueria
Àrea de manteniment

Àrea sociocultural

Teràpia ocupacional
Animació sociocultural

Serveis a clients/famílies

Administració i Atenció al client
Sistemes d'informació
Atenció psicològica
Treball social
Pastoral de la salut



■ *El Pla estratègic preveu desenvolupar l'atenció domiciliària.*



Activitat

Conceptes globals per residència	
Serveis	Capacitat
Residents privats	79
Residents acolliment	18
Residents places ICASS	35
Total	132
Centre de dia	25
Conceptes globals	
Llits disponibles	130
Residents període (ocupació)	128
Índex d'ocupació	98,4%
Índex de rotació del període	6,0%
Capacitat disponible en llits	4,6%

Conceptes globals per servei

Places residencials ICASS	
Llits disponibles	35
Residents període (ocupació)	35
Índex d'ocupació	99,8%
Índex de rotació del període	2,0%
Estades disponibles	12.600
Estades reals	12.402
Acolliment residencial	
Llits disponibles	18
Residents període (ocupació)	18
Índex d'ocupació	96,5%
Índex de rotació del període	4,1%
Estades disponibles	6.480
Estades reals	5.592
Privats	
Llits del servei	78
Llits disponibles	74
Residents període (ocupació)	70
Índex d'ocupació	89,8%
Índex de rotació del període	5,8%
Centre de dia	
Usuaris període	6,6
Baixes usuaris període	0,8
Altes residents generades període	0,4

■ La demanda de visites a especialistes s'ha reduït un 28% respecte del 2006 i les visites efectuades per l'equip medicoassistencial del centre han augmentat un 29%. Així, es pot considerar que l'equip medicoassistencial ha tractat moltes patologies sense demanar la consulta especialista, de manera que ha assolit notablement un dels objectius de la Regió Sanitària de Barcelona i del mateix centre.

■ Les interconsultes més sol·licitades a la Residència han estat Traumatologia, Neurologia, Psiquiatria, Odontologia, Dermatologia i Cirurgia Vascular.

Enquesta de satisfacció

	Sí	Sí, parcialment	No, parcialment	No	No ho sap/ No contesta
Rebeu l'ajuda que necessiteu per a les activitats quotidianes?	76,1%	23,9%	0,0%	0,0%	0,0%
Us sentiu segur amb l'equip de professionals del centre?	76,1%	19,6%	2,2%	2,2%	0,0%
Us envien ràpidament a urgències o al servei quan cal?	69,6%	19,6%	0,0%	0,0%	10,9%
Són adequats els horaris dels menjars, d'anar-se'n al llit, de teràpies i de banys?	80,4%	15,2%	2,2%	0,0%	2,2%
És còmoda l'habitació?	80,4%	19,6%	0,0%	0,0%	0,0%
El centre s'ajusta a les vostres demandes? (preferències en el menjar, tenir objectes a l'habitació...)	69,6%	13,0%	0,0%	2,2%	15,2%
L'equip de professionals escolta i és sensible als vostres sentiments?	71,7%	15,2%	2,2%	0,0%	10,9%
Us informen puntualment de les activitats que es realitzaran?	76,1%	17,4%	0,0%	0,0%	6,5%
L'equip de professionals del centre respecta i facilita les activitats per donar resposta a les necessitats espirituals?	80,4%	10,9%	0,0%	0,0%	8,7%
El personal del centre respecta els vostres costums?	71,7%	15,2%	2,2%	0,0%	10,9%
Us tracten amb dignitat, amabilitat i respecte?	89,1%	10,9%	0,0%	0,0%	0,0%
Els professionals tenen paciència amb les coses per a les quals presenteu una mica de limitació?	78,3%	19,6%	0,0%	0,0%	2,2%
En general esteu satisfets amb l'atenció rebuda al centre?	84,8%	15,2%	0,0%	0,0%	0,0%
Recomanaríeu el centre a altres persones?	84,8%	10,9%	0,0%	2,2%	2,2%

RESPONSABILITAT SOCIAL

La Residència Nazaret contribueix, amb els recursos que genera, a la realització de l'Obra Social de l'Institut de Religioses de Sant Josep de Girona, al qual pertany.

Les Religioses de Sant Josep i la seva Obra Social són presents a diversos països d'Europa, Àfrica i Amèrica Llatina on, a més de l'assistència directa a la població, també duen a terme projectes per al desenvolupament i promoció de la salut, aparinaments, enviaments de medicines i material sanitari, etc.

Es pot trobar informació més detallada a la Memòria de l'Obra Social de l'Institut i a la pàgina web: www.irsjg.org.

■ Seguint la normativa mediambiental referent al reciclatge, la Residència compra productes ecològics i utilitza dosificadors per optimitzar els recursos i reciclar tots els residus possibles.

El servei estrella de la Residència Nazaret és l'atenció residencial a persones grans amb dependència; aquest servei és irrenunciable i constitueix l'ànima de l'organització.

Aquest servei és completament coherent amb el llegat de Maria Gay Tibau i en aquest segle XXI l'activitat humanista, sanitària i social de la Residència Nazaret segueix aportant gran valor a la societat.

La Residència es troba en un entorn en què la demanda tendeix a l'augment com a resultat dels canvis globals en l'estructura de la població catalana, és a dir, que no depèn directament del seu entorn immediat.

L'oferta residencial pública i privada està ben desenvolupada, hi ha coordinació i no es perceben tendències oligopòliques. L'assistència ambulatoria i domiciliària està menys desenvolupada però és necessari esperar que es despleguin els mecanismes de la Llei de dependència en aquest sentit.

En un futur es preveu un escenari d'augment dels recursos econòmics pel desenvolupament de l'esmentada Llei que, per una banda augmenta el nombre de beneficiaris per reconeixement de grau de dependència i, per una altra, augmenta i defineix els serveis i recursos que seran finançats i cofinançats per aquests recursos.

Aquest entorn i escenari suposa una estratègia en què caldrà augmentar el nivell tècnic, de qualitat, de confort, de satisfacció, de valor afegit de la Residència i, per tant, elevar el nivell de reconeixement i de valoració per part de la comunitat més propera i de comunitats més llunyanes com Barcelona. Un dels camins, a més d'una adequada estratègia de comunicació i màrqueting, és aconseguir reconeixements a través de l'aposta per certificacions i premis de qualitat.

Tenint en compte el sector públic i el privat de l'entorn –orientats majoritàriament cap a la mitjana i baixa dependència i cap al desplegament més o menys efectiu de l'ajuda domiciliària–, cal que la Residència s'orienti cap a l'atenció residen-

cial de mitjana i alta dependència i sigui reconegut com a centre especialitzat. Aquest subgrup de residents tendirà a augmentar en un futur i els de menor dependència (en entorn residencial) a disminuir.

El desenvolupament de l'ajuda a domicili haurà de ser estudiada gradualment, d'acord amb els models que es vegin en el mercat. De moment no hi ha cap projecte concret, però cal que hi hagi disposició a explorar noves línies en domicili que poden implicar fins i tot un distanciament de la clàssica línia assistencial (sociosanitària) per entrar en un mercat de serveis a la llar.

Les àrees estratègiques que el centre haurà de mantenir, desenvolupar i/o potenciar durant els propers tres anys són: manteniment de l'àmbit residencial, especialització en alta dependència cognitiva i atenció domiciliària. Passats aquests tres anys, s'haurà de revisar el progrés en aquestes línies, realitzar noves anàlisis i redefinir les línies.



■ A partir del mes de març i amb el criteri d'unificació de registres que porta a terme d'Institut, s'han posat en marxa els nous registres per a cada àrea de treball per passar del format actual en paper a l'informàtic. L'equip medicoassistencial ha iniciat el registre de la història clínica; el registre d'anamnesi i ingrés; el registre de dolor, i el full de comunicació i entrevistes amb els familiars.